

UPUTSTVO ZA PODEŠAVANJE ACCESS POINT-a PLANET WAP-4033

Nakon što ste montirali opremu i priključili je na Vaš računar potrebno je da uđete u podešavanje Vaše mrežne kartice (**Start** → **Control Panel** → **Network Connections** → **Local Area Connection** → **Properties** → **Internet Protocol (TCP/IP)**), obeležite opciju **Use the following IP address**, pa u **IP address** upišite **192.168.0.45** i u **Subnet mask** **255.255.255.0**

Nakon što prihvatite nove parametre otvorite web browser (**Internet Explorer, Mozilla, Opera**), a zatim u **address** polju upišite **192.168.1.20**, nakon toga pojaviće se log in prozor i u traženim poljima upišite za user: **admin** i za password: **admin**. Posle uspešno unesenih parametara dobićete prozor kao na Slici 1.



Slika 1

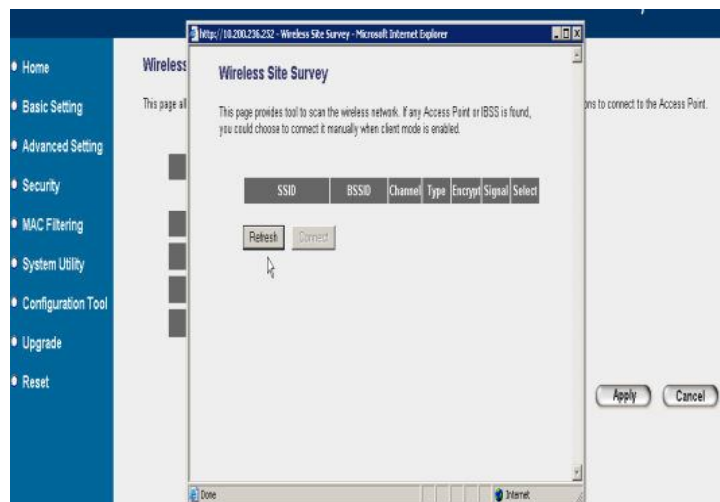


Slika 2

U prvom prozoru (Slika 1) izaberite opciju **Basic Setting**, a nakon toga (Slika 2) upišite sledeće parametre **Mode: Station-Infrastructure, Band: 2.4 GHz (B)**, kliknite na **Apply** pa na **Continue** kada ste to uradili u **Basic Settings**, u će se pojaviti dugme **Select Site Survey** (Slika 3) potrebno je da kliknete na njega kako bi se otvorio novi prozor gde možete videti spisak signala koji se vide u Vašoj okolini, kliknite na Refresh u tom novom prozoru (Slika 4).

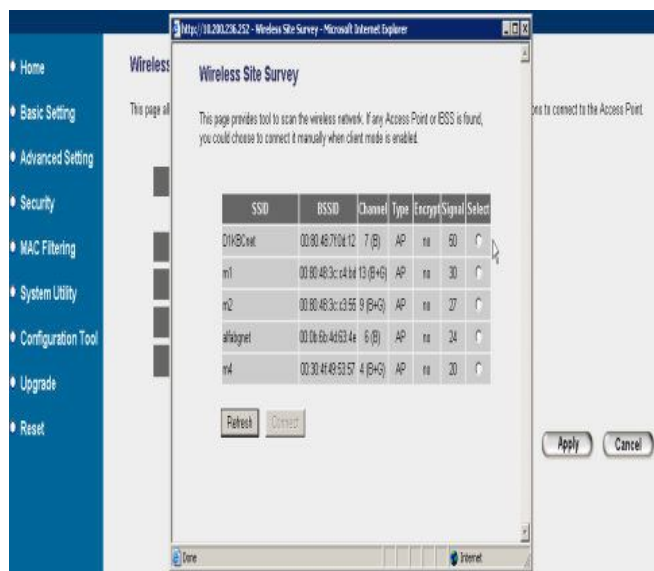


Slika 3



Slika 4

Obeležite naš kanal sa najjačim signalom (Slika 5) a zatim pritisnite **Connect**, zatvorite taj prozor a nakon toga pritisnite **Apply** pa **Continue** kako bi nastavili sa daljim setovanjem (Slika 6).



Slika 5

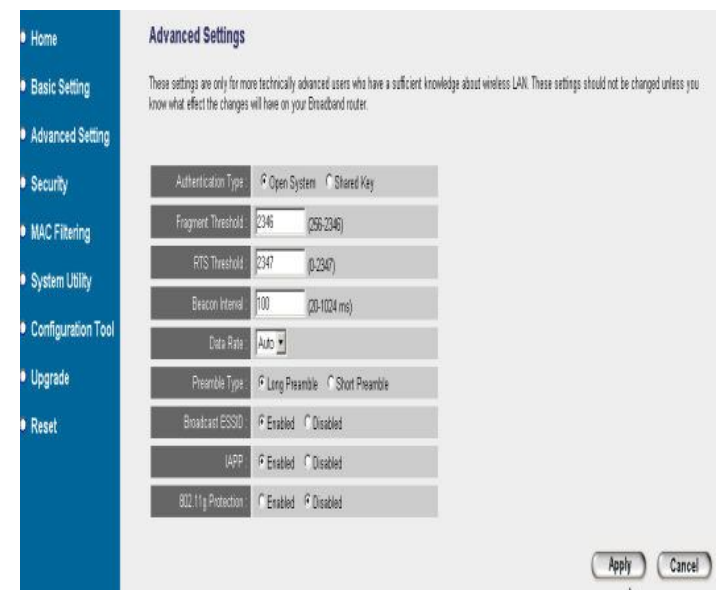


Slika 6

Zatim birate opciju **Advanced Setting**, (Slika 7) i u nju unosite sledeće parametre (Slika 8).



Slika 7



Slika 8

Authentication Type: Open System, Fragment Threshold: 2346, RTS Threshold: 2347, Beacon Interval: 100, Data Rate: 11, Preamble Type: Long Preamble, Broadcast ESSID: Enabled, IAPP: Enabled 802.11g, Protection: Disable. Nakon toga upotrebite opciju **Apply** pa **Continue** (Slika 8).

Nakon ovoga Vaš uređaj je uspešno podešen, zatvorite čitav prozor, a nakon toga jos Vam jedino preostaje da se vratite u podešavanja za Vašu mrežnu karticu i u njoj ponovo uključite opciju **Obtain an IP address automatically**. Kada to potvrdite, kompletirali ste podešavanja i možete da koristite Internet.