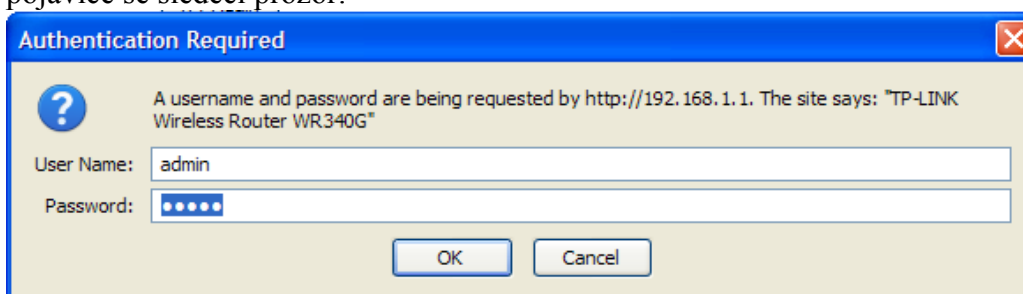


# TP-LINK TL-WR340G

Poštovani korisniče,

Nakon što ste raspakovali Vaš uređaj potrebno je da ga ispravno priključite u Vašu mrežu. Naime, kabl koji je doveden sa Vaše antene do računara trebate da izvučete iz računara i gurnete u port Vašeg rutera na kome piše WAN. Uz uređaj ste dobili i dodatni kablčić (UTP kabl dužine 1m) kojim spajate ruter sa Vašim računarom.

...Nakon što ste spojili Vaš uređaj na mrežu, potrebno je softverski da mu pristupite. To ćete uraditi tako što ćete otvoriti neki Vaš Web browser (Mozilla, Iexplorer, Opera...) i u address bar (bez ikakvih dodataka -http, www...) uneti sledeću adresu : 192.168.1.1 i pojavice se sledeći prozor:

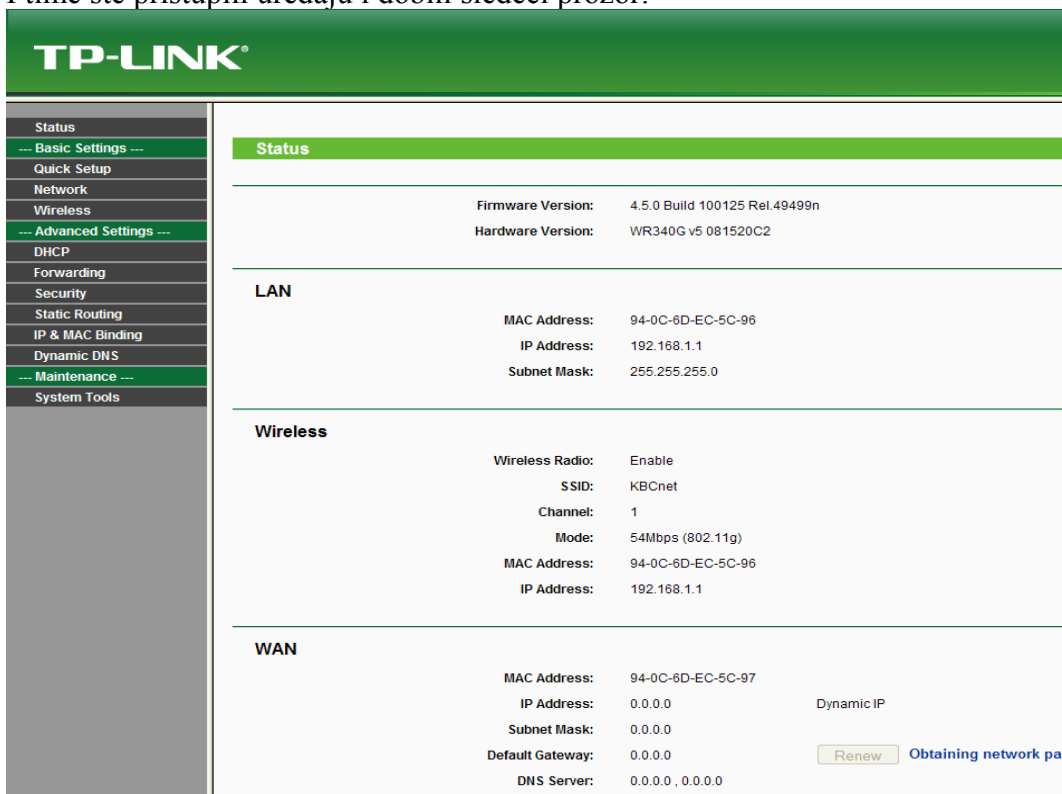


Kucajte:

...U polje USERNAME: admin

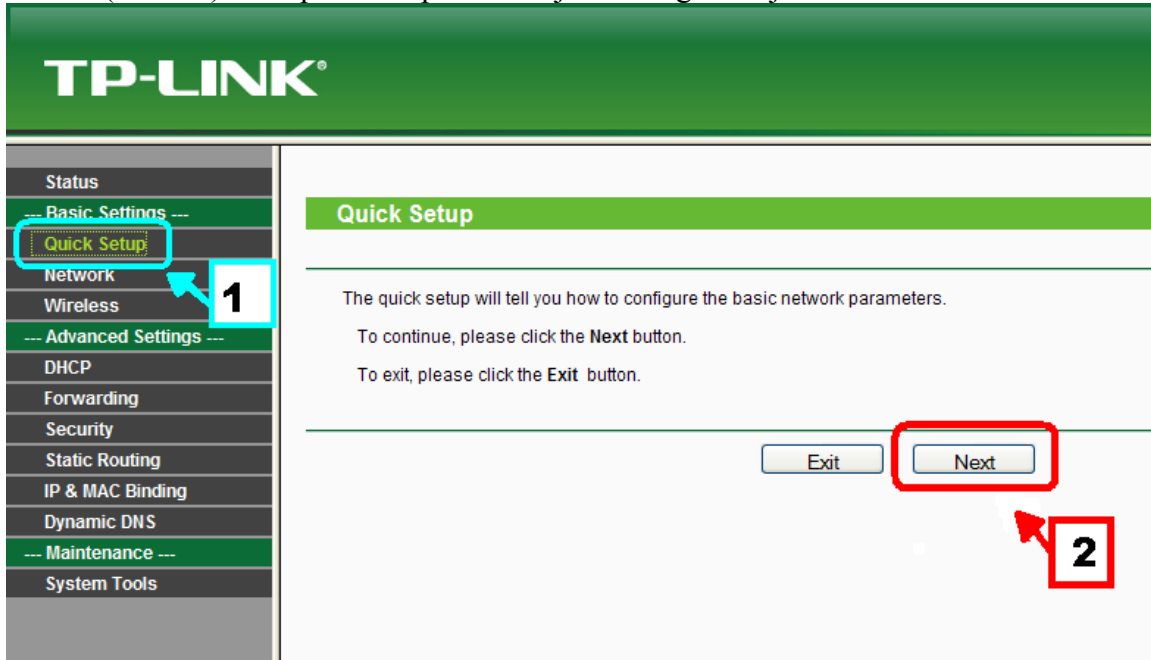
...U polje PASSWORD : admin

I time ste pristupili uređaju i dobili sledeći prozor:

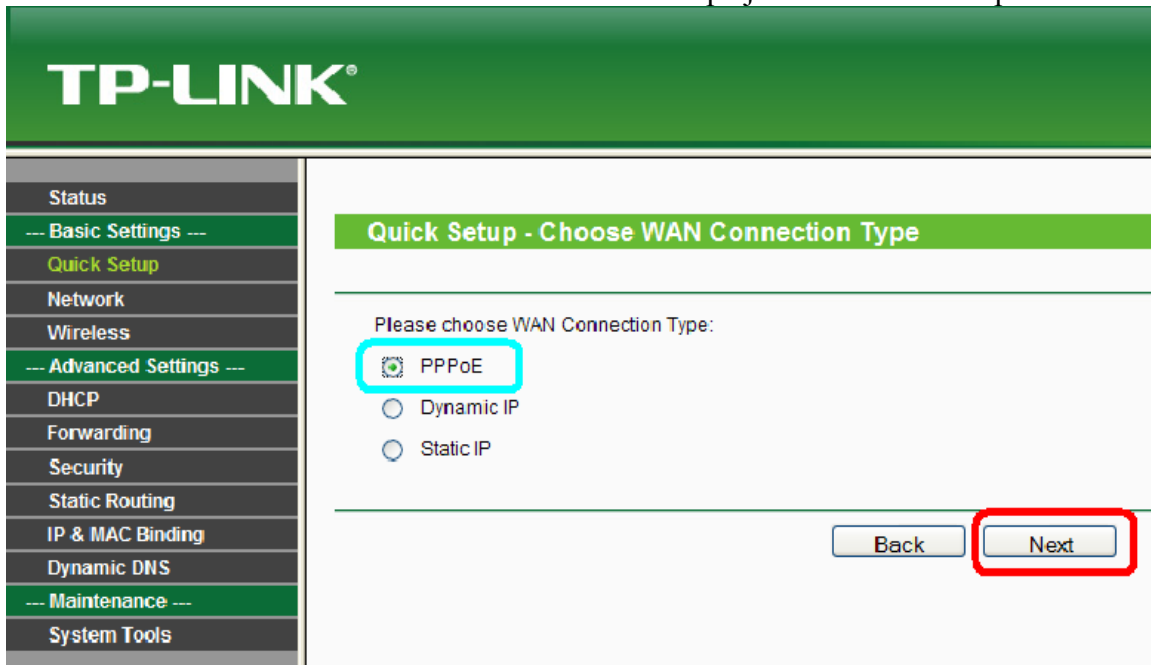


<b>TP-LINK®</b>	
<b>Status</b>	
<b>Firmware Version:</b>	4.5.0 Build 100125 Rel.49499n
<b>Hardware Version:</b>	WR340G v5 081520C2
<b>LAN</b>	
<b>MAC Address:</b>	94-0C-6D-EC-5C-96
<b>IP Address:</b>	192.168.1.1
<b>Subnet Mask:</b>	255.255.255.0
<b>Wireless</b>	
<b>Wireless Radio:</b>	Enable
<b>SSID:</b>	KBCnet
<b>Channel:</b>	1
<b>Mode:</b>	54Mbps (802.11g)
<b>MAC Address:</b>	94-0C-6D-EC-5C-96
<b>IP Address:</b>	192.168.1.1
<b>WAN</b>	
<b>MAC Address:</b>	94-0C-6D-EC-5C-97
<b>IP Address:</b>	0.0.0.0 Dynamic IP
<b>Subnet Mask:</b>	0.0.0.0
<b>Default Gateway:</b>	0.0.0.0 <input type="button" value="Renew"/> <input type="button" value="Obtaining network pa"/>
<b>DNS Server:</b>	0.0.0.0, 0.0.0.0

...Nakon ovoga potrebno je pokrenuti **QUICK SETUP** (korak 1) i nakon toga kliknuti na **NEXT** (korak 2) da bi počeli sa podešavanjem Vašeg uređaja:



...Nakon što ste kliknuli na opciju **NEXT**, pojaviće se prozor u kome je potrebno da odaberete **WAN CONNECTION TYPE** i odaberite opciju **PPPoE** i zatim opet **NEXT**:



...Sada je potrebno da uneste podatke (Username i Password) koje ste dobili od Vašeg **KBCnet** ISP provajdera a nakon toga ponovo kliknite na **NEXT**:

...Sledeći korak služi da podesite Vaš ruter da odašilje signal po Vašem stanu/kući/dvorištu...a to ćete uraditi na sledeći način:

...Da bi to funkcionisalo potrebno je da opcija **WIRELESS RADIO** bude postavljena na **ENABLE**.

Nakon toga u polje **SSID** unesite željeni naziv Vaše mreže. To je ime koje će biti prikazano prilikom skeniranja etra Vašim laptopom ili nekom wireless karticom na Vašem računaru. Sva ostala podešavanja ostavite kakva jesu i kliknite na **NEXT**.

...Kada kliknete na **NEXT** pojaviće se novi prozor koji će Vas obavestiti da je uređaj setovan kako treba i potrebno je još samo da kliknete na **FINISH**:

...Nakon toga potrebno je obezbediti Vašu mrežu od neovlašćenog pristupa. To ćete učiniti tako što ćete kliknuti na **WIRELESS**. Otvoriće vam se **WIRELESS SETTINGS**, potrebno je štiklirati opciju **Enable Wireless Security**, za **SECURITY TYPE** odaberite **WEP**, dok za **WEP KEY FORMAT** odaberite **ASCII**.

Sledeći korak je podesavanje šifre za bežično konektovanje na Vaš ruter. Za **KEY TYPE** u padajućem meniju odaberite **64bit**, zatim se vam se otvori polje **WEP KEY** u kome je potrebno uneti šifru za bežično konektovanje koja mora sadržati tačno 5 karaktera. Na kraju kliknite na opciju **SAVE** i time ste zaštitili vašu mrežu od neovlašćenog pristupa.

The screenshot shows the TP-LINK Wireless Settings interface. On the left, a navigation menu has 'Wireless' highlighted in red. The main content area is titled 'Wireless Settings'. It includes fields for SSID (NAZIV VAŠE MREŽE), Region (United States), Channel (Automatic), and Mode (54Mbps (802.11g)). There are checkboxes for 'Enable Wireless Router Radio', 'Enable SSID Broadcast', and 'Enable Bridges'. The 'Security' section has 'Enable Wireless Security' checked (blue box), 'Security Type' set to 'WEP' (blue box), 'Security Option' set to 'Automatic', and 'WEP Key Format' set to 'ASCII' (red box). Below this, the 'Key Selected' section shows 'Key 1' selected. The 'WEP Key' input field contains 'ŠIFRA' (green box, with a green arrow pointing to it from a text box 'ŠIFRA ZA BEŽIČNO KONEKTOVANJE') and 'Key Type' is set to '64bit' (red box). A 'Save' button is at the bottom (blue box).

...Potrebno je još samo da manuelno restartujete ruter da bi uređaj sačuvao podatke i počeo sa radom. Među opcijama sa leve strane nađite opciju **SYSTEM TOOLS**, i pod tim panelom opciju **REBOOT**. Sačekajte da se uređaj restartuje i vrati Vas na početni prozor. Sva ostala podešavanja ostaju kakva jesu.

Status

--- Basic Settings ---

Quick Setup

Network

Wireless

--- Advanced Settings ---

DHCP

Forwarding

Security

Static Routing

IP & MAC Binding

Dynamic DNS

--- Maintenance ---

System Tools

- Time

- Firmware

- Factory Defaults

- Backup & Restore

- Reboot

- Password

- Syslog

- Statistics

## Reboot

Click this button to reboot the device.

Reboot

Srećan rad Vam želi Vaš KBCnet tim.