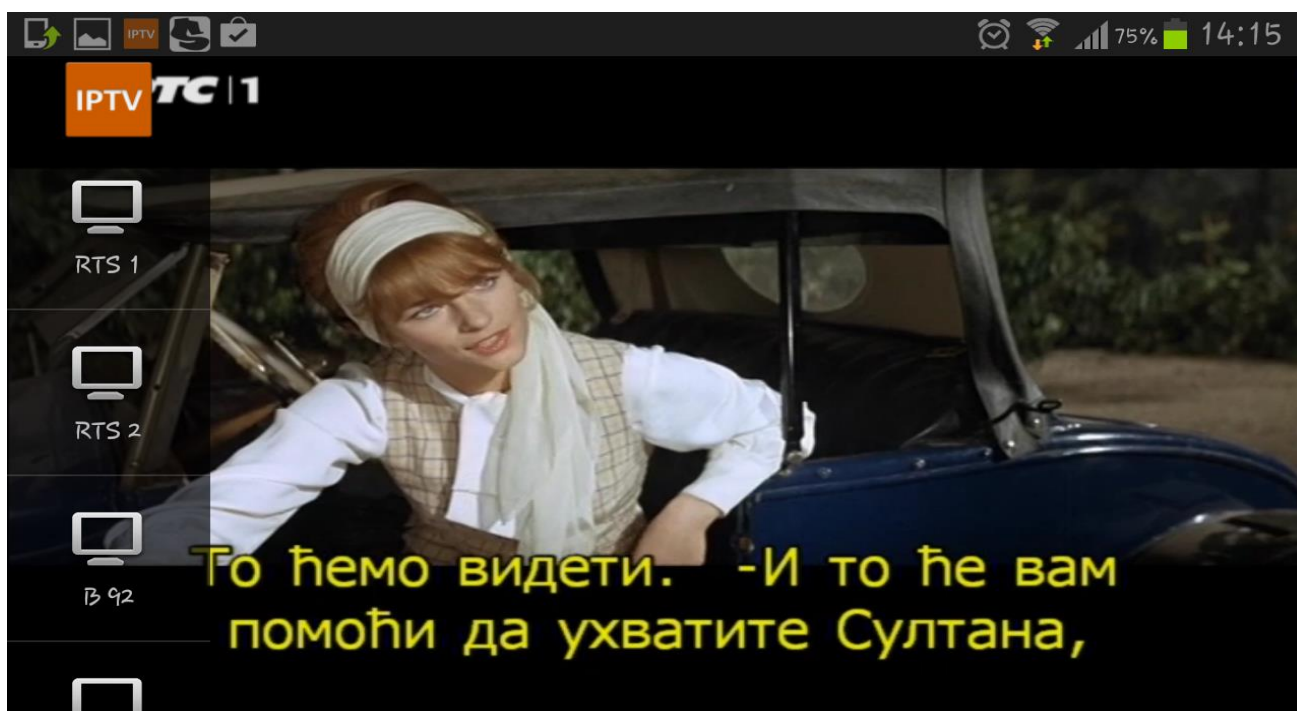


Kada se pojavi spisak kanala, odaberite željeni kanal, i uživajte u programu. Ukoliko želite da promenite kanal, u gornjem levom uglu postoji ikonica IPTV, klikom na tu ikonicu dobijate sa leve strane mogućnost da odaberete sledeći kanal koji želite da gledate. Slika dole.



Ostaje Vam da uživajte u bogatom izboru tv kanala uz sjajnu KBCnet IPTV android aplikaciju.