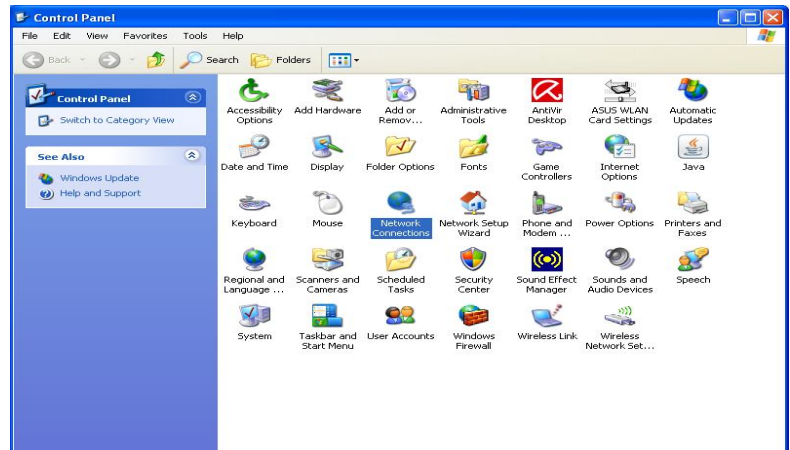


UPUTSTVO ZA KREIRANJE I PODEŠAVANJE PPPoE KONEKCIJE – WINDOWS XP

Kreiranje **PPPoE** konekcije je neophodan korak kako bi korisnici **KBCnet** Interneta mogli da koriste Internet. Sledeće uputstvo se odnosi na operativni sistem **Windows XP**. Otvorite **START** meni (u donjem levom uglu), potom idite na **Control Panel** (Slika 1.). U **Control Panel**_u pronađite ikonicu **Network Connection** (Slika 2).

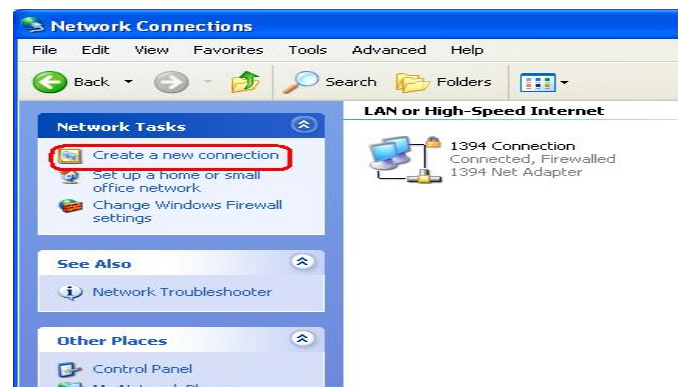


Slika 1



Slika 2

Duplim klikom na nju dobićete novi prozor sa svim mrežnim vezama na Vašem računaru (Slika 3). Kliknite na **Create a new connection** u istom prozoru sa leve strane. Kada to uradite dobićete novi prozor **New Connection Wizard** (Slika 4), kliknite na **Next** kako bi započeli kreiranje konekcije.

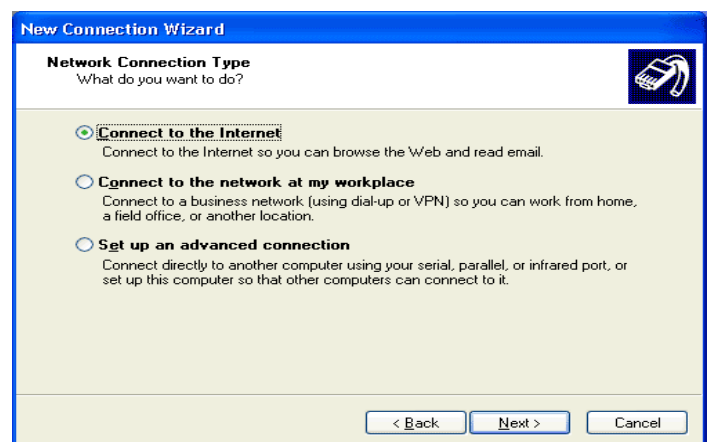


Slika 3

Dobićete dijalog gde birate tip konekcije, obeležite opciju **Connect to the Internet** pa kliknite na **Next** (Slika 5).

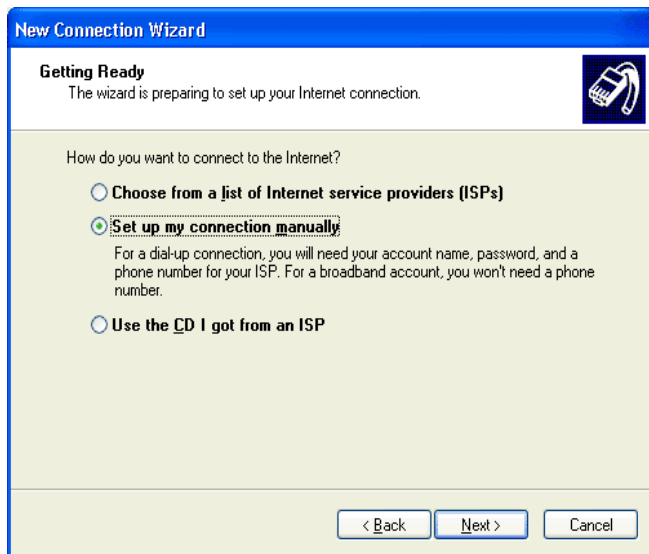


Slika 4

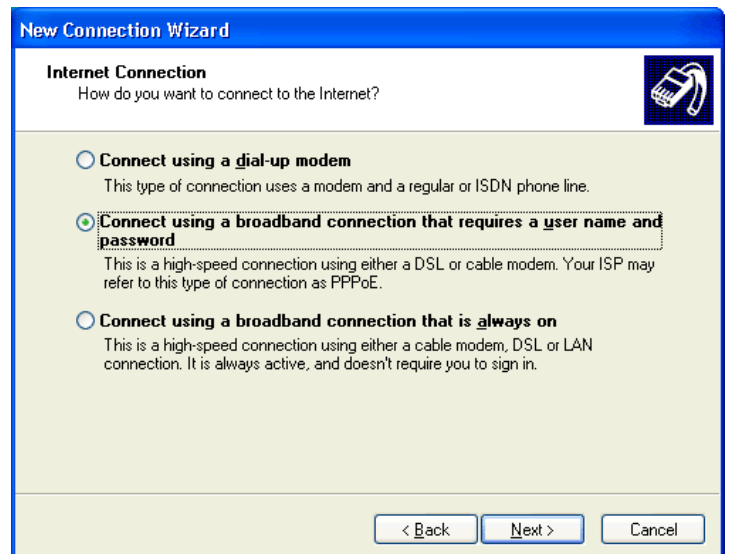


Slika 5

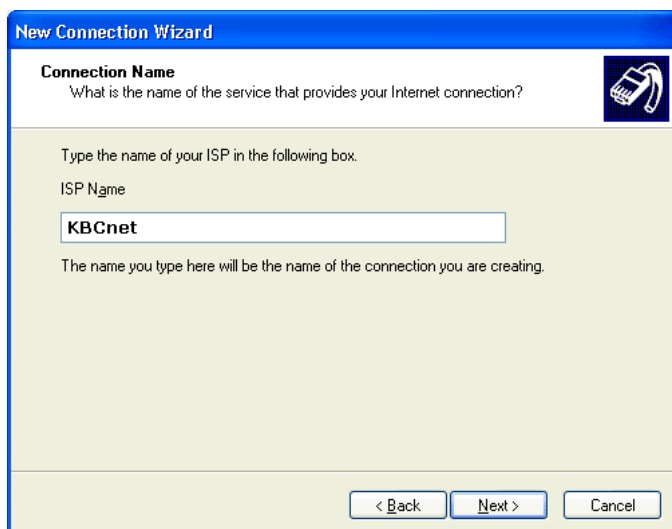
U narednom prozoru (Slika 6) obeležite opciju **Set up my connection manually** pa potom idite na **Next**. U sledećem koraku izaberite **Connect using a broadband connection that requires a user name and password** (Slika 7).



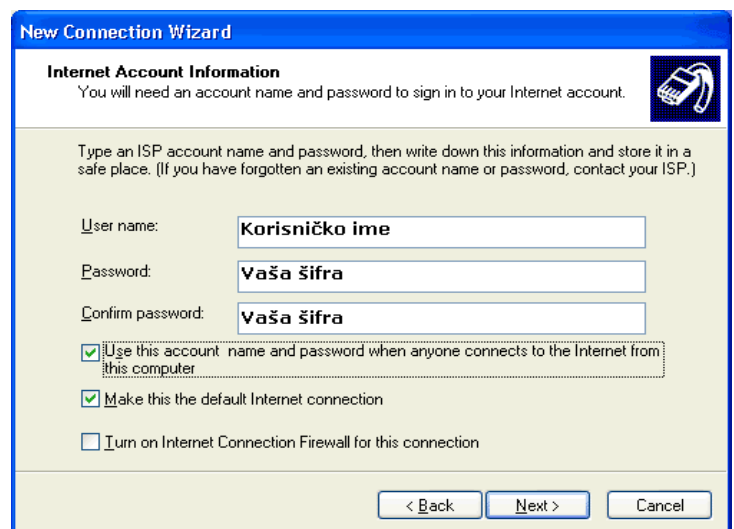
Slika 6



Slika 7



Slika 8



Slika 9

U sledećem dijalogu je potrebno uneti ime konekcije (Slika 8), za ime konekcije možete upisati **KBCnet**. Kada kliknete na dugme **Next** pojaviće se dijalog koji će zahtevati Vaše korisničke podatke (Slika 9). Upišite Vaše korisničko ime i šifru. Ako želite da svi korisnici vašeg računara mogu da koriste ovu konekciju, čekirajte opciju **Use this account name and password when anyone connects to the internet from this computer**. Čekirajte i opciju **Make this the default Internet connection**, kako bi ova konekcija bila prioritarna.

U poslednjem dijalogu je samo potrebno čekirati opciju **Add a shortcut to this connection to my desktop**, kako bi kreirali prečicu na desktopu (Slika 10). Pritiskom na dugme **Finish** se završava kreiranje **KBCnet PPPoE** konekcije. Pošto je Vaša konekcija spremna za korišćenje kliknite na dugme **Connect** (Slika 11).



Slika 10



Slika 11